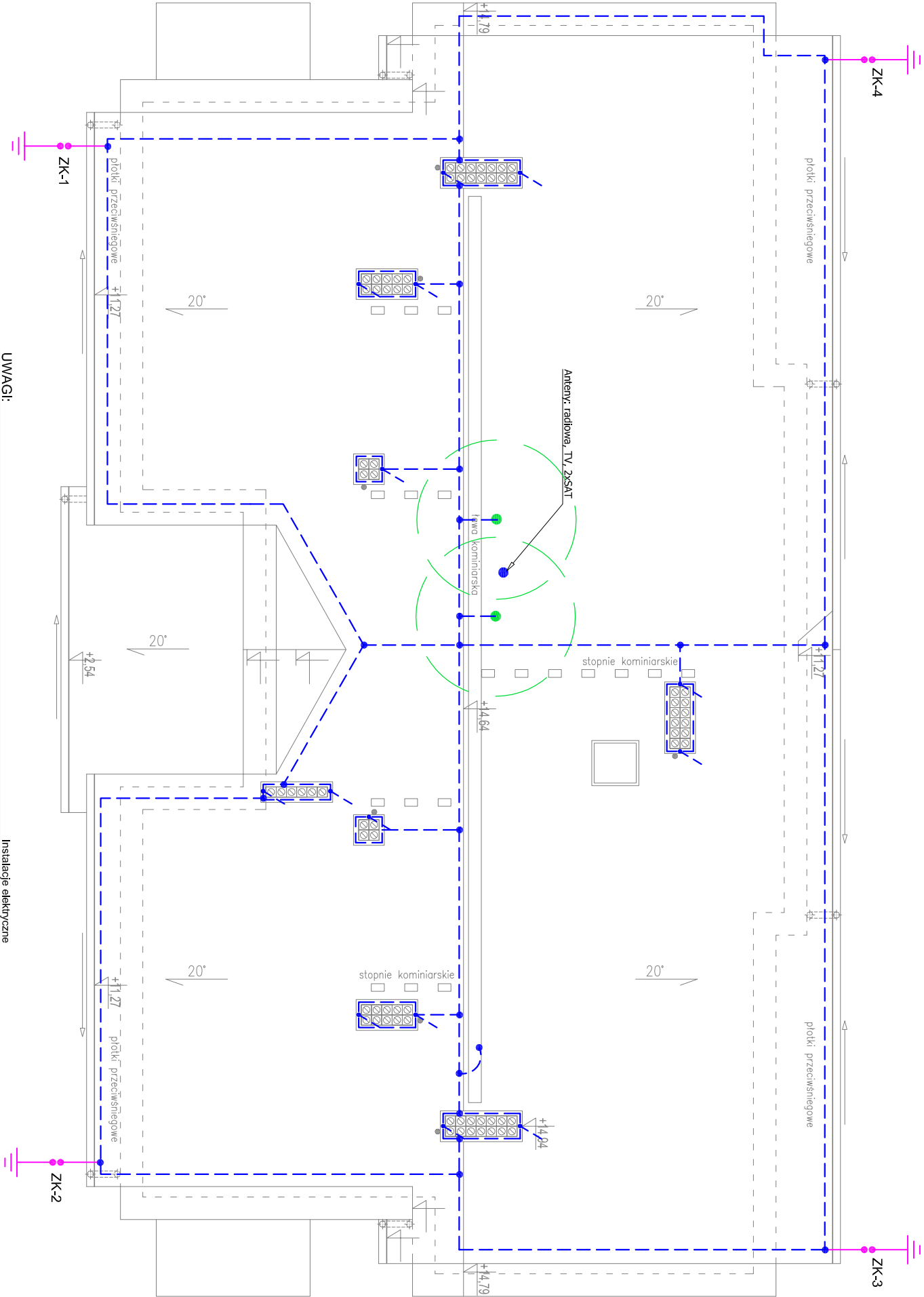
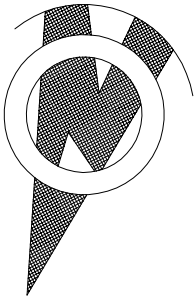


RZUT DACHU



UWAGI:

1. ZWODY POZIOME I PIONOWE WYKONAĆ DRUTEM STAL. OCYNK. Ø8mm
2. WYKONAĆ ZWODY POZIOME (LUB IGLICE) NA KOMINACH I POŁĄCZYĆ JE ZE ZWODAMI POZIOMYM
3. ZE ZWODEM POZIOMYM POŁĄCZYĆ WSZYSTKIE METALOWE ELEMENTY WYSTĘPUJĄCE NA DACHU (JAK METALOWE OBUDOWY WENTYLATORÓW, ŁAWY KOMINIARSKIE, BARIERKI i.t.p.)
4. PRZEWODY ODPROWADZAJĄCE WYKONAĆ DRUTEM STALOWYM OCYNKOWANYM Ø8mm W RURACH OCHRONNYCH RO W WARSTWIE OCIEPLENIA BUDYNKU. TAM GDZIE OCIEPLENIA NIEMA ZWODY WYKONAĆ METODĄ NAPRĘŻANĄ
- POŁĄCZENIE Z PRZEWODAMI UZIEMIAJĄCYMI WYKONAĆ W PUSZKACH Z TWORZYWA SZTUCZNEGO WPUŠCZONĄ W WARSTWĘ OCIEPLENIA. TAM GDZIE OCIEPLENIA NIE MA ZŁĄCZE WYKONAĆ W STUZIENIE KONTROLNO POMIAROWEJ FIRMY GALMAR
5. UZIOM PROJEKTOWANY - FUNDAMENTOWY OPORNOŚĆ UZIOMU R<10 Ω
6. W PRZYPADKU NIE UZYSKANIA R<10 Ω WYKONAĆ UZIOM OTOKOWY BEDNARKĄ STAL. OCYNK. 30x4mm

IGLICA ODGROMOWA WYSOKOŚĆ 2,5m WOLNOSTOJĄCA
USTAWIONA W ODLEGŁOŚCI
MIN. 0,5m MAX. 0,7m OD CHRONIONEGO URZĄDZENIA

IGLICE ODGROMOWE KOMINOWE WYSTAJĄCE PONAD KOMIN O 1m

bpbw BIURO PROJEKTÓW "BPBW" Sp. z o.o. 10-448 OLSZTYN, UL. GŁOWACKIEGO 28				PRAWA AUTORSKIE ZASTRZEŻONE	
OBIEKT:	BUDYNEK MIESZKALNY 20 - RODZINNY NR1	SKALA:	1:100		
ADRES:	MRĄGOWO UL. KOLEJOWA	BRANŻA:	IE		
PRZEDMIOT RYSUNKU:	RZUT DACHU - INSTALACJA ODGROMOWA	DATA:	03.2016		
PROJEKTOWAŁ	mgr inż. Adam Osński	UPRAWNIENIA	WAAM064/PWOC/11	PODPIS	NR. ZLECENIA:
OPRACOWAŁ	-				P/3854/S
SPRAWDZIŁ	mgr inż. Robert Łęgowski	KUP0179/P00E/09			NR. RYSUNKU
				E-2	